



ДЕПАРТАМЕНТ ОБРАЗОВАНИЯ И НАУКИ
ТЮМЕНСКОЙ ОБЛАСТИ

Департамент
культуры
Тюменской
области



Всероссийская научно-практическая конференция
КОД ЕРШОВА
Гений с сибирской душой

Урок-путешествие по поэме «Сузге» П.П.Ершова

Лахтина Татьяна Анатольевна
учитель русского языка и литературы
МАОУ ИГОЛ им. Е.Г. Лукьянец

г. Ишим 2025



Отделение непрерывного повышения
профессионального мастерства
педагогических работников
г.Ишим





Пётр Ершов

СУЗГЕ



Сибирское предание

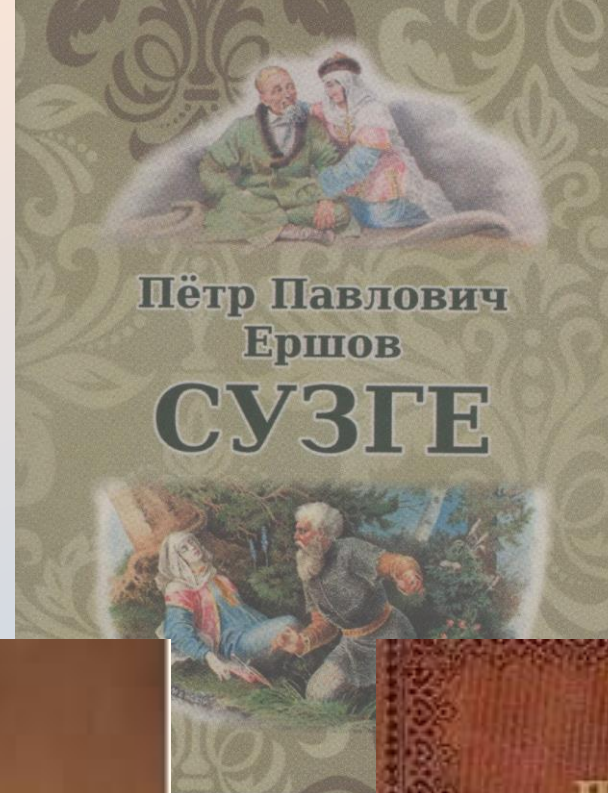
Поэма

П.П. Ершов



Сузге

DirectMEDIA



Пётр Павлович
Ершов

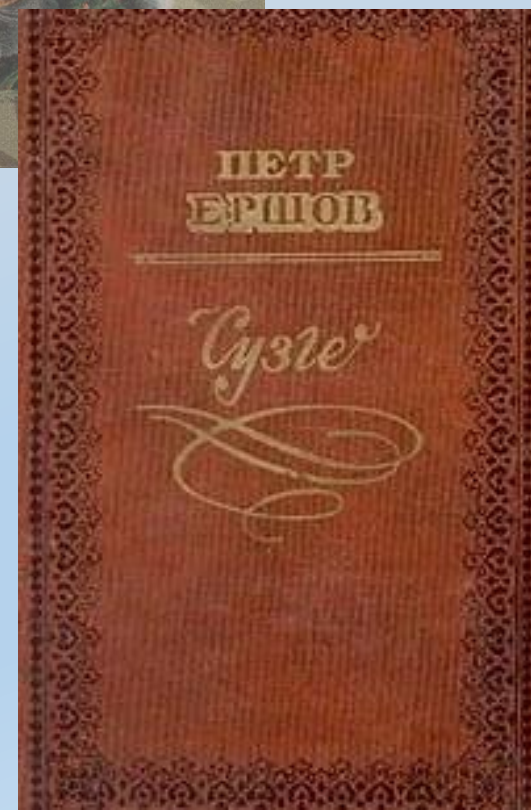
СУЗГЕ



Пётр Ершов

Сузге

DirectMEDIA



ПЕТР
ЕРШОВ

Сузге

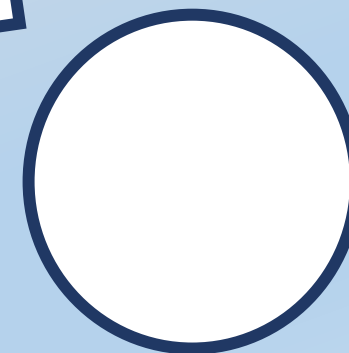
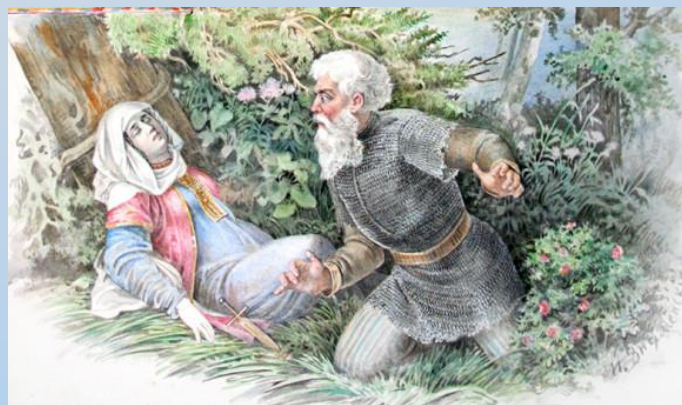
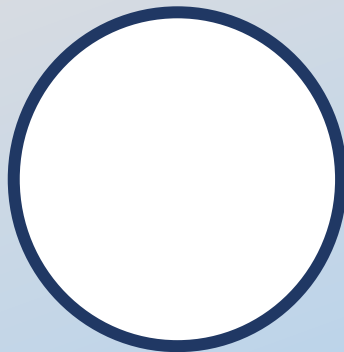
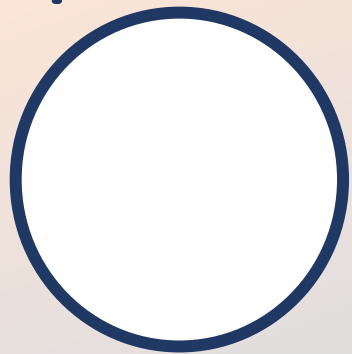
«Тем, кто познаёт, путешествовать необходимо»

М. Твен

Урок-путешествие - это интегрированный урок практической направленности, который отличается тем, что имеет метапредметный подход, коммуникативную, познавательную и развивающую направленность

Урок-путешествие – дидактическая игра

Старт



Финиш

Станция 1. «Шаг за шагом»

Сюжет, композиция

Варианты заданий

1. Распределите события в поэмы в хронологическом порядке.
2. Определите композиционные части поэмы.
3. Составьте план поэмы «Сузге», отражающий основные события в произведении.
4. Составьте цитатный план поэмы «Сузге», отражающий основные события в произведении.
5. Нарисуйте кадры для диафильма « Сузге – сибирское предание»

Станция 2. «Давайте познакомимся»

Образ героя литературного произведения

Варианты заданий

1. Найдите словесное описание героев в поэме «Сузге».
2. Дайте портретную характеристику персонажам поэмы «Сузге».
3. Охарактеризуйте образ героя из поэмы «Сузге».
4. Подберите к иллюстрации поэмы «Сузге» цитаты из текста.
5. Нарисуйте героя из поэмы «Сузге», опишите его цитатами из текста.



Станция 3. «История в поэме»

Правда и вымысел в литературном произведении

Варианты заданий

1. Историческая основа поэмы «Сузге».
2. История сибирских татар в поэме «Сузге».
3. Национальные приметы в поэме «Сузге»: название предметов, описание пейзажа... (работа на лексическом уровне)
4. Составьте словарь «непонятных» слов из поэмы «Сузге».
5. Напишите исторический комментарий фрагменту текста.



«Нет ничего более полезного ..., чем
побывать там, где никогда не был»

А. Ахматова



**Лахтина Татьяна
Анатольевна,**
член РМА Тюменской области
учитель русского языка и
литературы высшей к.к.
МАОУ ИГОЛ им. Е.Г. Лукьянец

т. 8-912-386-5657
e-mail: takh82@mail.ru