



ГАОУ ТО ДПО «Тюменский областной государственный институт  
развития регионального образования»

Центр непрерывного повышения профессионального мастерства педагогических работников



# Деятельность регионального методического актива Тюменской области в 2024 – 2025 году.



Мирасова Гульфия Гафуровна,  
старший преподаватель  
ТОГИРРО ЦНППМ ПР города Тюмени  
24 апреля 2025 г.



**Рядом с педагогом должен быть человек, способный помочь разобраться в возникающих вопросах.** Важно отметить, что никогда ранее такая задача перед методическими службами не ставилась. Работа методических служб была ориентирована в лучшем случае на группу педагогов, имеющих сходные методические проблемы. Теперь основной акцент в деятельности методической службы смещается в сторону учителя. Причем неважно, будет ли это обычная школа в городе или малокомплектная сельская школа, где педагог не всегда может оперативно получить квалифицированную помощь на рабочем месте.

**Сергей Сергеевич КРАВЦОВ,**  
министр просвещения Российской Федерации

# НОВЫЕ ОРИЕНТИРЫ МЕТОДИЧЕСКОГО СОПРОВОЖДЕНИЯ



Концепция создания  
единой федеральной системы  
научно-методического  
сопровождения  
педагогических работников  
и управленческих кадров



**2020 год**

Распоряжение  
Минпросвещения России  
от 16 декабря 2020 г.  
№ Р-174

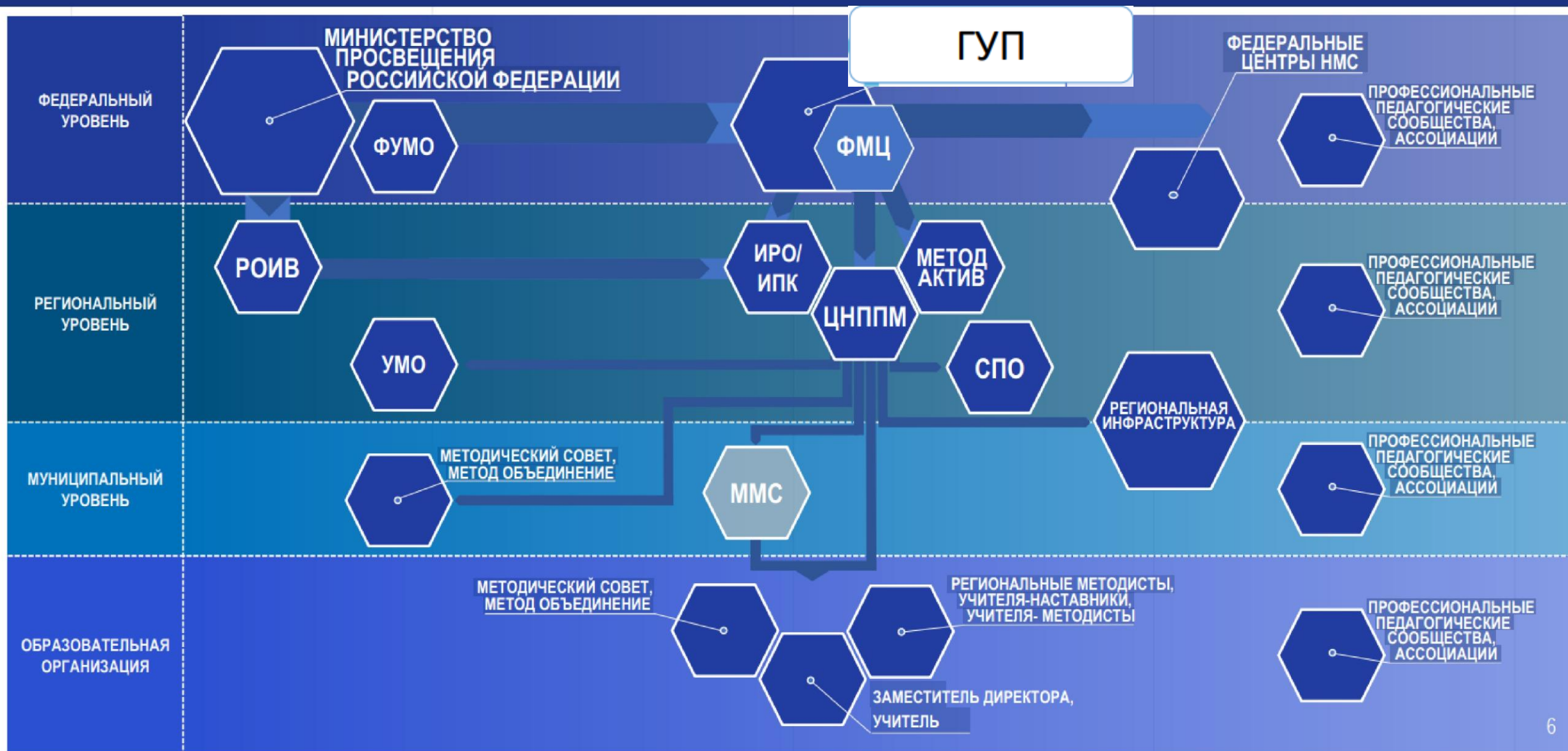


**2022 год**

Распоряжение  
Минпросвещения России  
от 15 декабря 2022 г.  
№ Р-303



# МЕТОДИЧЕСКАЯ СЛУЖБА РОССИЙСКОЙ ФЕДЕРАЦИИ





**ЧТО ТАКОЕ РЕГИОНАЛЬНЫЙ  
МЕТОДИЧЕСКИЙ АКТИВ?**



**КТО ТАКОЙ РЕГИОНАЛЬНЫЙ  
МЕТОДИСТ?**

Государственное автономное образовательное учреждение Тюменской  
области дополнительного профессионального образования  
«Тюменский областной государственный институт  
развития регионального образования»  
ГАОУ ТО ДПО «ТОГИРРО»  
ПРИКАЗ

24.08.2023

№ 1192-С

Тюмень

Об утверждении положения о региональном  
методическом активе Тюменской области

В целях эффективного функционирования региональной системы  
научно-методического сопровождения педагогических работников и  
управленческих кадров

ПРИКАЗЫВАЮ:

1. Утвердить Положение о региональном методическом активе Тюменской области.
2. Ознакомить работников ММС с положением о региональном методическом активе Тюменской области.
3. Контроль за исполнением приказа возложить на проректора М.В. Кускову.

Ректор

О.В. Ройтблат

## ПОЛОЖЕНИЕ

о региональном методическом активе Тюменской области

### 1. Общие положения

1.1. Настоящее Положение о региональном методическом активе Тюменской области (далее - Положение) определяет цель, задачи, направления деятельности, механизмы формирования, права и обязанности регионального методического актива Тюменской области (далее - РМА).

1.2. РМА создается в целях содействия внедрению и обеспечению функционирования региональной системы научно-методического сопровождения педагогических работников и управленческих кадров общеобразовательных организаций в Тюменской области, оказания адресной методической поддержки педагогическим работникам и управленческим кадрам общеобразовательных организаций в Тюменской области.

1.3. Положение разработано в соответствии с:

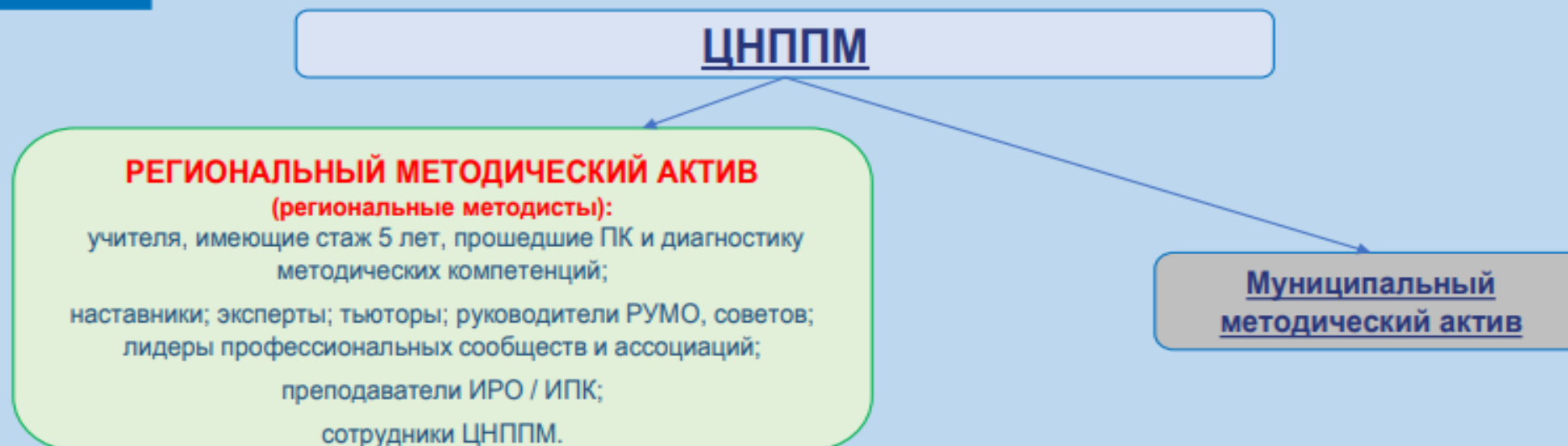
-Федеральным законом от 29 декабря 2012 года № 273-ФЗ «Об образовании в Российской Федерации»;

-Федеральным законом от 6 октября 2003 года № 131-ФЗ «Об общих принципах организации местного самоуправления в Российской Федерации»;

-распоряжением Правительства Российской Федерации от 31 декабря 2019 года № 3273-р «Об утверждении основных принципов национальной системы профессионального роста педагогических работников Российской Федерации, включая национальную систему учительского роста»;

-распоряжением Министерства просвещения Российской Федерации от 16 октября 2020 года № Р-174 «О создании региональной системы научно-методического





## ОПЛАТА РЕГИОНАЛЬНЫХ МЕТОДИСТОВ



- Перечень видов реализуемой деятельности
- Объем планируемых мероприятий
- Прогноз численности педагогических работников и ОО, которым должна быть оказана методическая поддержка

### ВАРИАНТ 1:

штатный работник ОО (основное место работы)  
+  
совместительство в ЦНППМ

### ВАРИАНТ 2:

штатный работник ЦНППМ (основное место работы)  
+  
совместительство в ОО





## Региональные методисты Тюменского образовательного округа



**Микушина  
Гульнара Мунировна**



**Шваб  
Марина Михайловна**



**Громов  
Сергей Николаевич**



**Речкалова  
Анна Евгеньевна**



**Гордиенко  
Евгения Андреевна**



**Координатор направления РМА  
Мирасова  
Гульфия Гафуровна**



**Гец  
Татьяна Борисовна**



**Шкутенко  
Ольга Михайловна**



**Осипова  
Светлана Геннадьевна**



**Шамонина  
Татьяна Николаевна**



**Камитова  
Анастасия Ивановна**



**Цифровая галерея**



## Региональные методисты Тюменского образовательного округа



**Кичигина**  
**Нина Анатольевна**



**Антонова**  
**Александра Сергеевна**



**Давыдова**  
**Ольга Викторовна**



**Ушакова**  
**Ирина Николаевна**



**Блинова**  
**Наталья Ильинична**



**Рычкова**  
**Юлия Петровна**



**Степаненко**  
**Ирина Александровна**

**Цифровая галерея**







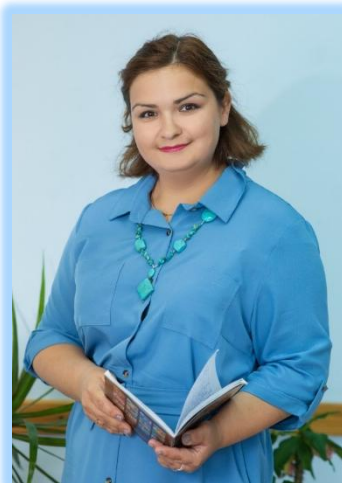
## Региональные методисты Ишимского образовательного округа



**Боярских  
Ирина Олеговна**



**Дейнес  
Татьяна Васильевна**



**Лахтина  
Татьяна Анатольевна**



**Степанова  
Татьяна Геннадьевна**



**Координатор направления РМА**

**Глебова  
Маргарита Павловна**



**Дробунина  
Нина Вячеславовна**



**Фуникова  
Ольга Викторовна**



**Первышина  
Ирина Станиславовна**

**Цифровая галерея**





## Региональные методисты Тобольского образовательного округа



Саитова  
Юлия Гафиевна



Анохина  
Вера Александровна



Курманбаكيةва  
Амина Биктимировна



Токарев  
Александр Иванович



Координатор направления РМА  
Фаттахова  
Любовь Петровна



Фруккая  
Светлана Валерьевна



Стерликова  
Марина Юрьевна



Смунова  
Татьяна Станиславовна



Цифровая галерея

Предмет		Тюменский образовательный округ				Тобольский образовательный округ				Ишимский образовательный округ			
		Региональный методист		Охват педагогов, в том числе педагоги ШНОР		Региональный методист		Охват педагогов, в том числе педагоги ШНОР		Региональный методист		Охват педагогов, в том числе педагоги ШНОР	
1.	Математика	Давыдова О.В. Шкутенко О.М. Кичигина Н.А. Шамонина Н.А.	4	108	25	Курманбакиева А.Б.	1	38	13	Степанова Т.Г. Дейнес Т.В.	2	62	18
2.	Русский язык	Гец Т.Б. Антонова А.С. Осипова С.Г.	3	98	28	Стерликова М.Ю.	1	40	16	Лактина Т.А. Кошина Т.А.	2	46	21
3.	История	Шваб М.М.	1	35	6	Смурова Т.С.		28	6			-	-
4.	География	Ушакова И. Н.	1	34	7		-	-	-			-	-
5.	Информатика и ИКТ	Микушина Г.М.	1	36	6	Саитова Ю.Г.	1	38	2			-	-
6.	Химия	Громов С.Н.	1	35	7		-	-	-			-	-
7.	Биология	Степаненко И.А.	1	34	6		-	-	-	Фуникова О.В.	1	23	5
8.	Иностранный язык (английский)	-	-	-	-	Фруцкая С.В.	1	28	10			-	-
9.	Физика и ИКТ	Гордиенко Е.А.	1	31	6	Токарев А.И.	1	36	2			-	-
10.	Начальные классы	Камитова А.И. Речкалова А.Е.	2	47	28	Анохина В.А.	1	38	22	Дробунина Н.В. Боярских И.О. Первышина И.С.	3	103	31
11.	РМА педагогических технологий	Блинова Н.И. Косовцева С.П.	2	88	-		-	-	-			-	-
12.	РМА Управленцев	Рычкова Ю.П.	1	56	-		-					-	-
Всего:			16	552	119		7	246	71		8	234	75





## ***Каковы ключевые направления работы регионального методического актива?***

- 1. Рефлексивно-диагностическое**
- 2. Технологическое**
- 3. Организационно-методическое**
- 4. Координирующее**
- 5. Экспертное**



# Модель деятельности регионального методического актива





## Как РМА работает с педагогами?





**Дорожная карта методического сопровождения педагогических работников  
в 20\_\_/\_ учебном году**



№ п/п	Сведения о педагогическом работнике	Мероприятие	Сроки, место проведения	Уровень мероприятия, организатор	Ожидаемый результат
1.		<i>Посткурсовое сопровождение ДПП ПК</i>			
2.		<i>Реализация ДПП ПК на завершающих этапах (в практической части)</i>			
3.		<i>Выявление профессиональных дефицитов и затруднений (диагностика), построение индивидуальных образовательных маршрутов педагогических работников</i>			
4.		<i>Методическая помощь педагогическим работникам образовательных организаций с низкими образовательными результатами обучающихся</i>			
5.		<i>Работа с молодыми специалистами и вновь прибывшими в образовательные организации педагогами, развитие системы наставничества</i>			
6.		<i>Методическое сопровождение педагогов-участников профессиональных конкурсов</i>			
7.		<i>Методической поддержки педагогов, работающих с одаренными детьми</i>			
8.		<i>Методическая помощь педагогам, обучающим детей с ограниченными возможностями здоровья и <u>девиантным</u> поведением</i>			
9.		<i>Работа с учителями-экспертами, членами комиссий по проверке работ ОГЭ, ЕГЭ, а также олимпиадных и конкурсных работ обучающихся</i>			
10.		<i>Методическая и психологическая помощь педагогам, выходящим на аттестацию, и педагогам, испытывающим профессиональное выгорание</i>			
11.		<i>Поддержка деятельности методических объединений учителей-предметников и профессиональных сообществе педагогов</i>			
12.		<i>Выявление и трансляция лучших педагогических практик, а также демонстрация личного профессионального опыта</i>			

### Работа по формированию Дорожной карты

- 1) **аналитический этап, создание группы в Мессенджере**
- 2) **диагностический этап:** включает мероприятия по диагностике профессиональных дефицитов педагогического работника (**тестирование, собеседование, опрос**) и/или **самодиагностике, и/или мониторинг запросов и затруднений педагога**, анализ результатов профессиональной деятельности педагога, экспертная оценка практической (предметно-методической) деятельности; выявление уровня сформированности профессиональных компетенций, затруднений, запросов;
- 3) **ознакомительный этап, запрос группы**
- 4) **подготовительный этап**
- 5) **этап построения Дорожной карты**
- 6) **этап контроля реализации мероприятий**
- 7) **этап подведения итогов реализации Дорожной карты:** включает в себя подсчет статистических данных по охвату методическим сопровождением педагогических работников, за которыми закреплен представитель методической службы; анализ эффективности запланированных мероприятий; выводы об успешности / неуспешности реализации Дорожной карты с учетом планирования методической работы на следующий учебный год.



## Как РМА работает с педагогами?



# Как РМА работает с педагогами?

- Выявление профессиональных дефицитов у педагога,
- Помощь в определении содержания учебных программ педагогу
- Сопровождение индивидуальных образовательных маршрутов (ИОМ),
- Поддержка молодых педагогов, реализация программ наставничества.
- Участие в разработке документации,
- Посещение и анализ уроков и внеурочных занятий,
- Выявление и распространение лучших практик в рамках региональной системы научно-методического сопровождения.





## Как РМА работает с педагогами?

**Очные встречи региональных методистов с педагогами в рамках единых методических дней:**

Муниципалитет	Заявка	Присутствие (по факту)
г. Тюмень, ЗГО	400	236
г. Ишим	234	189
г. Тобольск	150	84

Муниципалитет	Заявка	Присутствие (по факту)
г. Тюмень, ЗГО	409	308
г. Ишим	224	184
г. Тобольск	172	111

Муниципалитет	Заявка	Присутствие (по факту)
г. Тюмень	365	174
г. Ишим	224	136
г. Тобольск	155	102

28.10.2024 г. ,

тема: **«Управление качеством образовательных результатов: анализ, проблемные поля, пути решения по предметам, система оценивания».**

9.01.2025 г,

тема: **«Объективные результаты оценочных процедур – основа управления качеством образования в школе».**

24.03.2025г.,

тема: **«Современный урок как основа эффективного и качественного образования».**





# Как РМА работает с педагогами?

РАСПИСАНИЕ\_РМА\_2024\_2025\_Тюменская\_зона

★

🔍

☁

ФайлПравкаВидВставкаФорматДанныеИнструментыРасширенияСправка

🔍↶↷🖨🔊100% ▾

р. % .0 .00 123 Times ... ▾

7 +

**B**

*I*

↺

A

🔗

🔢

🔢 ▾

☰ ▾

÷ ▾

↔ ▾

↕ ▾

⌵ ▾

⋮

⤴

A	B	C	D	E	F	G

## Реализация дорожных карт региональными методистами Тюменской зоны в рамках сопровождения педагогических работников с ноя

ФИО регионального методиста	Предмет	Муниципальное образование	Образовательная организация	Контактный телефон	Электронная почта	Ссылка на группу в мессенджере
Речкалова Анна Евгеньевна	начальная школа	г. Тюмень	МАОУ СОШ № 7 города Тюмени		rechkalovaanna@yandex.ru	<a href="https://t.me/+EZoqZG4aJtU5Y2Ji">https://t.me/+EZoqZG4aJtU5Y2Ji</a>
Дорожная карта регионального методиста						
Дата, время	Тема	Задание	Ссылка (если дистант)	Место проведения (если очно)	Присутствовало	
28.10.2024	Конструктор современного урока.			МАОУ СОШ № 37 города Тюмени	27	
30.11.2024 в 9.00	Продуктивные формы обучения при подготовке выпускников	Изучение и подбор материала по теме	<a href="#">Сферум</a>	ВКС	25	



# Как РМА работает с педагогами?

**ЦНППМ**  
ЦЕНТР НЕПРЕРЫВНОГО ПОВЫШЕНИЯ  
ПЕДАГОГИЧЕСКОГО МАСТЕРСТВА



ГАОУ ТО ДПО «Тюменский областной государственный институт развития регионального образования»  
Центр непрерывного повышения педагогического мастерства

  **ЦНППМ**  
ЦЕНТР НЕПРЕРЫВНОГО ПОВЫШЕНИЯ  
ПЕДАГОГИЧЕСКОГО МАСТЕРСТВА

## СЕРТИФИКАТ

подтверждает, что

\_\_\_\_\_  
(фамилия, имя, отчество)

\_\_\_\_\_  
(должность)

\_\_\_\_\_  
(образовательная организация)

принял(а) участие  
в работе сообщества с региональным методистом  
2024 - 2025 учебном году

Первый проректор  
Тюменского областного  
государственного института  
развития регионального образования

 **М.В. Кусова**

г. Тюмень, 2025 г.

ГАОУ ТО ДПО «Тюменский областной государственный институт развития регионального образования»  
Центр непрерывного повышения педагогического мастерства

  **ЦНППМ**  
ЦЕНТР НЕПРЕРЫВНОГО ПОВЫШЕНИЯ  
ПЕДАГОГИЧЕСКОГО МАСТЕРСТВА

## БЛАГОДАРНОСТЬ

\_\_\_\_\_  
(фамилия, имя, отчество)

\_\_\_\_\_  
(должность)

\_\_\_\_\_  
(образовательная организация)

за активное участие  
в работе с региональным методистом в рамках  
адресного методического сопровождения  
2024 - 2025 учебном году

Первый проректор  
Тюменского областного  
государственного института  
развития регионального образования

 **М.В. Кусова**

г. Тюмень, 2025 г.



# Сопровождение педагога региональным методистом



*Деятельность РМА*



*Контакты РМА*



*Цифровая галерея*



*Задать вопрос  
региональному методисту*



*Запись на сопровождение*





ГАОУ ТО ДПО «Тюменский областной государственный институт  
развития регионального образования»

Центр непрерывного повышения профессионального мастерства педагогических работников



# Рефлексия

