



## «ФИЛОСОФИЯ ЛИДЕРСТВА»

## «РАЗВИТИЕ УПРАВЛЕНЧЕСКИХ НАВЫКОВ СОВРЕМЕННОГО РУКОВОДИТЕЛЯ»



# Современный руководитель



**Творческая личность**



**Человек**



**Стратег**



**Личность**



**ЛИДЕР**



**Носитель организационных перемен**





# Стили лидерства и их основные особенности

Лидер – это ...





**Лидер** – человек, который способен к анализу реальной ситуации и принятию быстрых решений. Часто от его действий зависит судьба всей команды. Он умеет распределять обязанности и функции, знает, кого и как мотивировать.



# Разница между руководителем и лидером



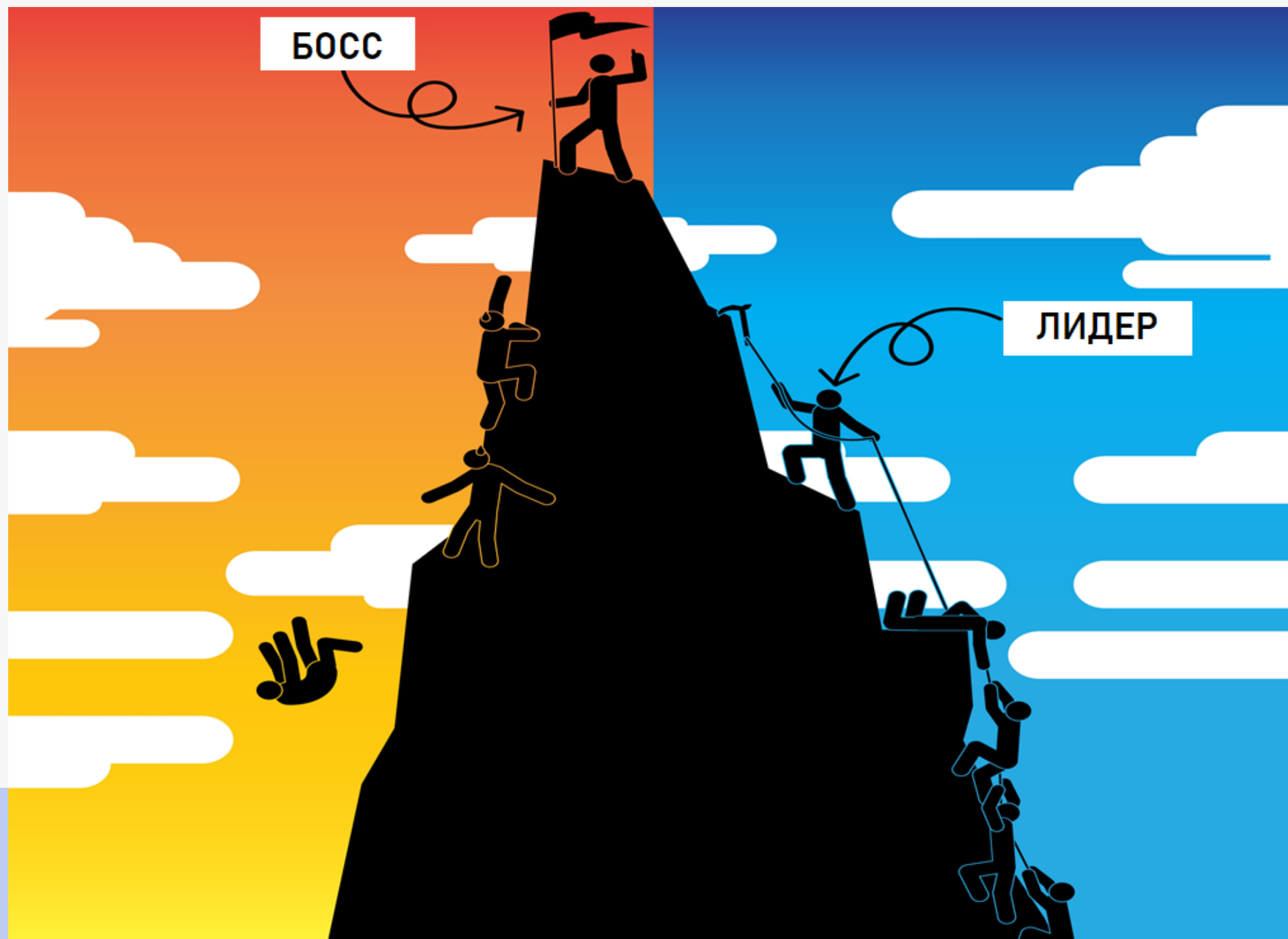
Управление носит социальную природу, а лидерство – психологическую.

Если человек с лидерскими качествами является управителем, то эффективность работы коллектива будет очень высокой. Но если руководителем будет личность без лидерских проявлений, то продуктивность может снижаться.

# Разница между боссом и лидером



# Разница между боссом и лидером





# Основные теории лидерства

Теория личностных  
черт

Ситуационный подход

Теория харизматической  
личности

Поведенческая теория



# Теория личностных черт



Эта теория основывается на убеждении, что лидеры обладают определенным набором личностных качеств, которые неизменны и способствуют тому, что эти люди могут оказывать влияние на других.

В рамках этого направления работали Р. Стогдилл в 1948 г. и Р. Манн в 1959 г, которые обобщили выделенные психологами качества личности и разделили их на группы:

- Интеллектуальные способности.
- Уверенность в себе.
- Профессионализм.
- Активность, энергичность, инициативность.
- Господство или преобладание над другими.

# Ситуационный подход

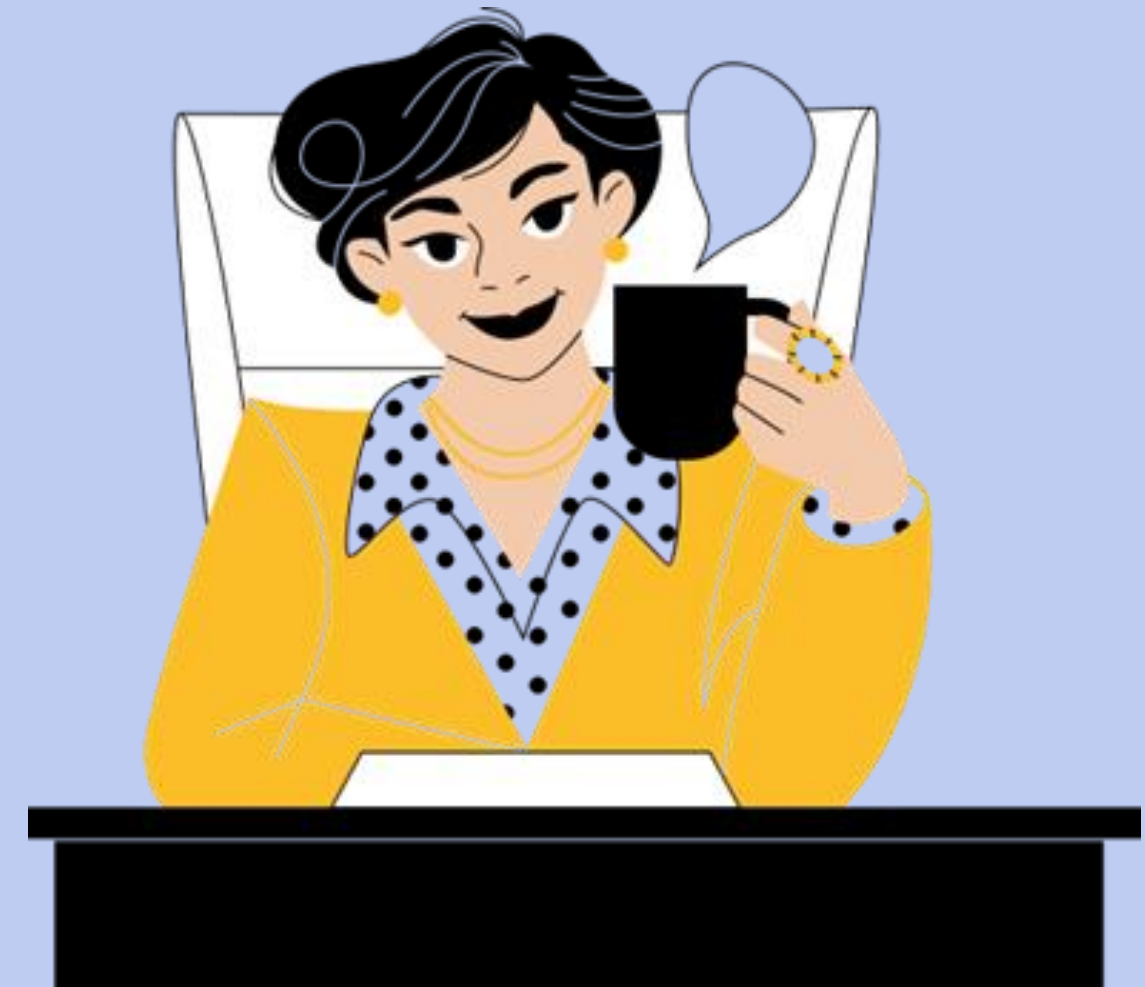
В этом направлении работал Ф. Фидлер.

По его мнению, качество работы руководителя зависит от выбранного стиля управления в конкретных условиях и от возможностей человека для влияния на других.

Ф. Фидлер пришел к выводу, что руководитель должен менять свой стиль поведения в зависимости от ситуации, причем поведение руководитель должен контролировать в трех аспектах:

1. Взаимоотношения руководителя и подчиненных, управленца и команды.
2. Влияние на работу персонала.
3. Способ регламентации труда.

Ситуационная модель изучает характеристики личности и поведения применительно к воздействиям окружающей среды, выясняет, какие черты личности и какое поведение более эффективно в той или иной ситуации.



# Поведенческая теория



В рамках этого подхода рассматривается поведение лидера в той или иной ситуации.

Эта теория говорит о том, что большее значение имеет не личность лидера, а то, как он ведет себя по отношению к своим подчиненным.

Здесь делается акцент на двух составляющих производственного процесса:

1. Результат и производительность труда.
2. Удовлетворенность подчиненных трудом.

Более эффективным считается тот руководитель, который достигает максимальной производительности при максимальной удовлетворенности трудом работников.



# Теория харизматической личности

В основу теории ложится мысль о том, что каждому руководителю соответствуют определенные типы подчиненных, которые готовы принимать ценности лидера, верить ему, испытывать вдохновение от влияния, которое оказывает на них лидер. Для подчиненных мотивацией к труду является желание подражать руководителю, быть на него похожим. В то же время, такими способностями влиять на людей обладают не все, а лишь некоторые личности, обладающие «харизмой». Исследования показали, что харизматическое лидерство обычно проявляется в организациях со слабой управленческой структурой, где нет четкого разделения должностных обязанностей.



# Классификация по Э. де Боне



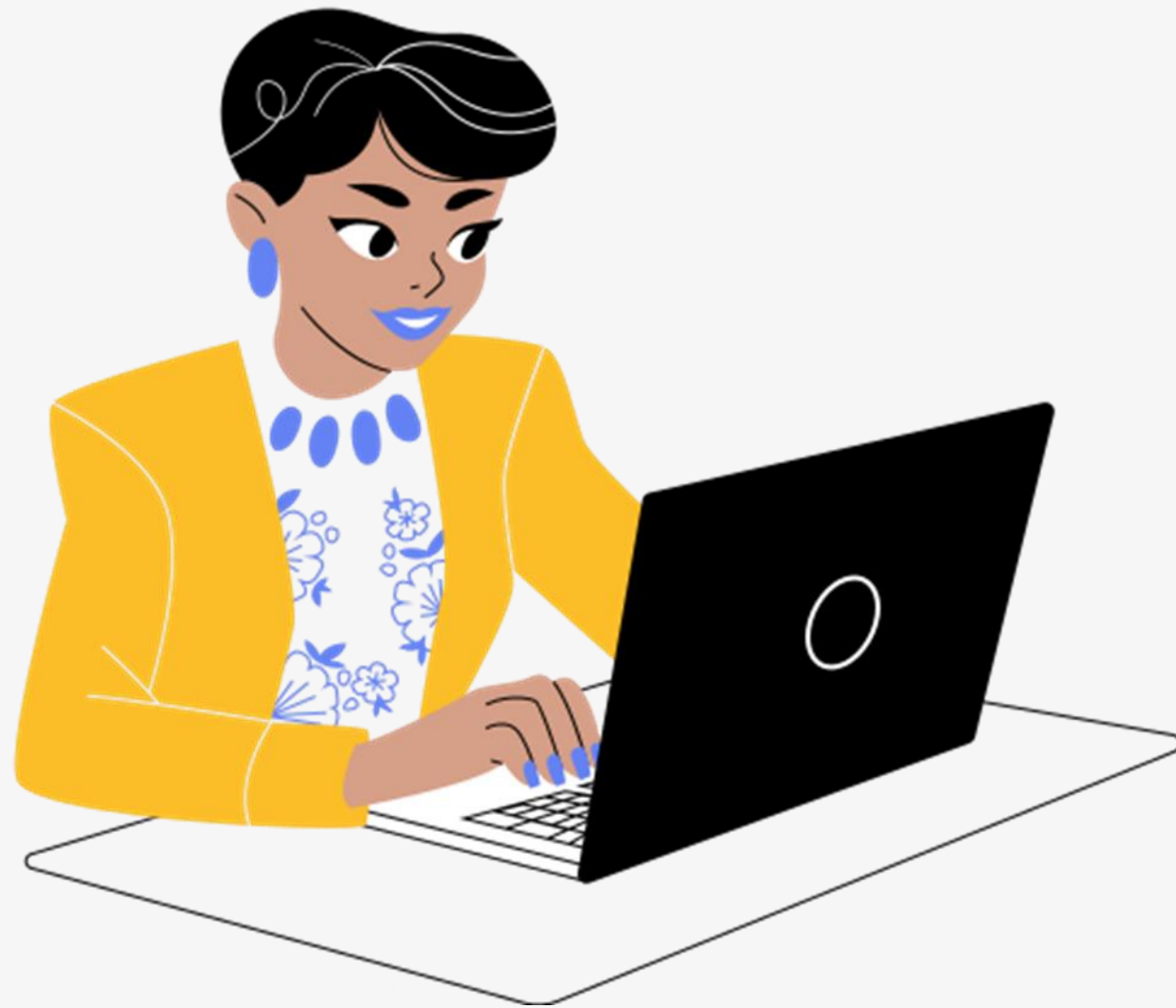
- ✓ **Ведущие за собой.** Это те, кто любят принимать даже сложные и рискованные предложения.
- ✓ **Продавцы идей.** Эти лидеры предприимчивы и креативны, имеют творческий тип мышления.
- ✓ **Синтезаторы.** Их особенность – умение выделять главное среди второстепенного и ненужного.
- ✓ **Реакторы.** Быстро реагируют на изменения, умеют подстраиваться под условия рынка.
- ✓ **Коммуникаторы.** Их преимущество – любят общаться с людьми.

# Классификация по М Дж. Херман

- ✓ **Лидер-знаменосец** - одержимый мечтой, способен увлечь массы, берет на себя ответственность за все, что происходит в обществе
- ✓ **Лидер-торговец** (коммивояжер) – умеет понять, чего хотят люди и стремится соответствовать их запросам
- ✓ **Лидер-служитель** (марионетка) – это лидер, который выражает интересы своих приверженцев и действует от их имени
- ✓ **Лидер-пожарный** – человек, который улавливает потребности насущного момента и за счёт этого занимает ведущее положение.



# Классификация по К. Левину



## Директивный (авторитарный)

Основан на принципах оглашения четких, точных, коротких команд, кратко и по сути. Не теряет время зря на длительные рассуждения, а быстро и эффективно действует. Может озвучивать угрозы или запреты, если участник команды делает что-то не по плану. У него весьма не приветливый тон. Похвалы делает редко, эмоции и просьбы игнорирует. Ставит четкие критерии оценки. Это облегчает работу с командой, т. к. коллеги точно знают, что от них требуется и какое последует наказание за несоблюдение правил.



# Классификация по К. Левину

## Демократический стиль

Один из лучших стилей руководства. Демократический стиль лидерства предполагает тактичное поведение, объективность по отношению к сотрудникам и коллегам. Для такого лидера важен человеческий фактор, он часто идет на уступки. Демократическая модель руководства особенно эффективна в командах, где сотрудники узкоспециализированы и являются настоящими профессионалами своего дела.



# Классификация по К. Левину



## Либерально-попустительский (пассивный)

Между руководителем и сотрудниками формируются сугубо деловые отношения. В некоторых ситуациях активно используется делегирование основных полномочий между работниками разных отделов или должностей. Другие концепции, на которых основан пассивный стиль управления: лидер есть, но его не видно (руководитель сам по себе, сотрудники – сами по себе); Сплоченность коллектива отсутствует. Инициатива сотрудников не ценится — ее никто не принимает во внимание.

# Петр I

# ?





# Петр I

## Авторитарный





# Николай II

?



# Николай II

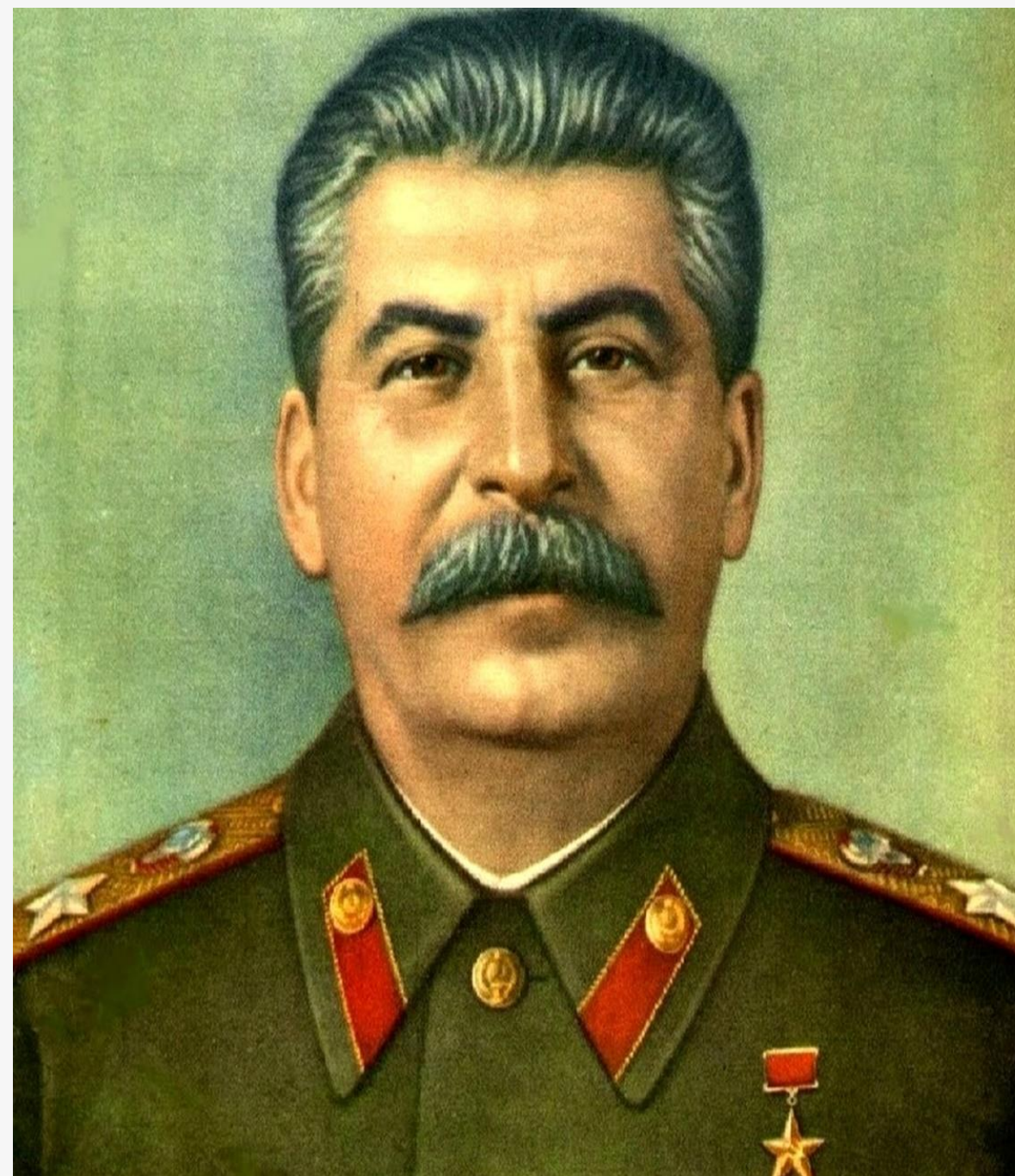
## Демократический





И.В. Сталин

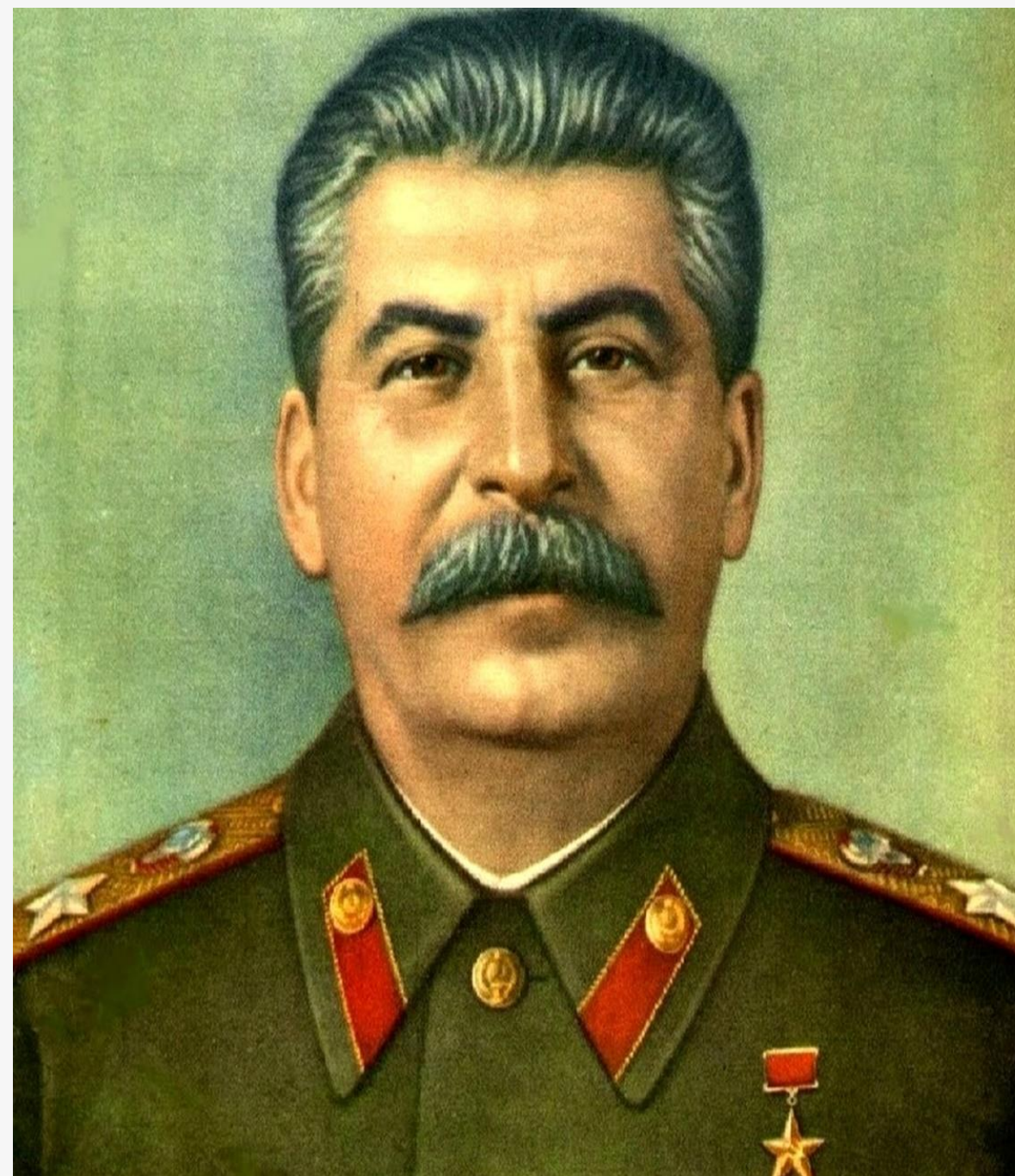
?





**И.В. Сталин**

**Авторитарный**





В.В. Путин

?



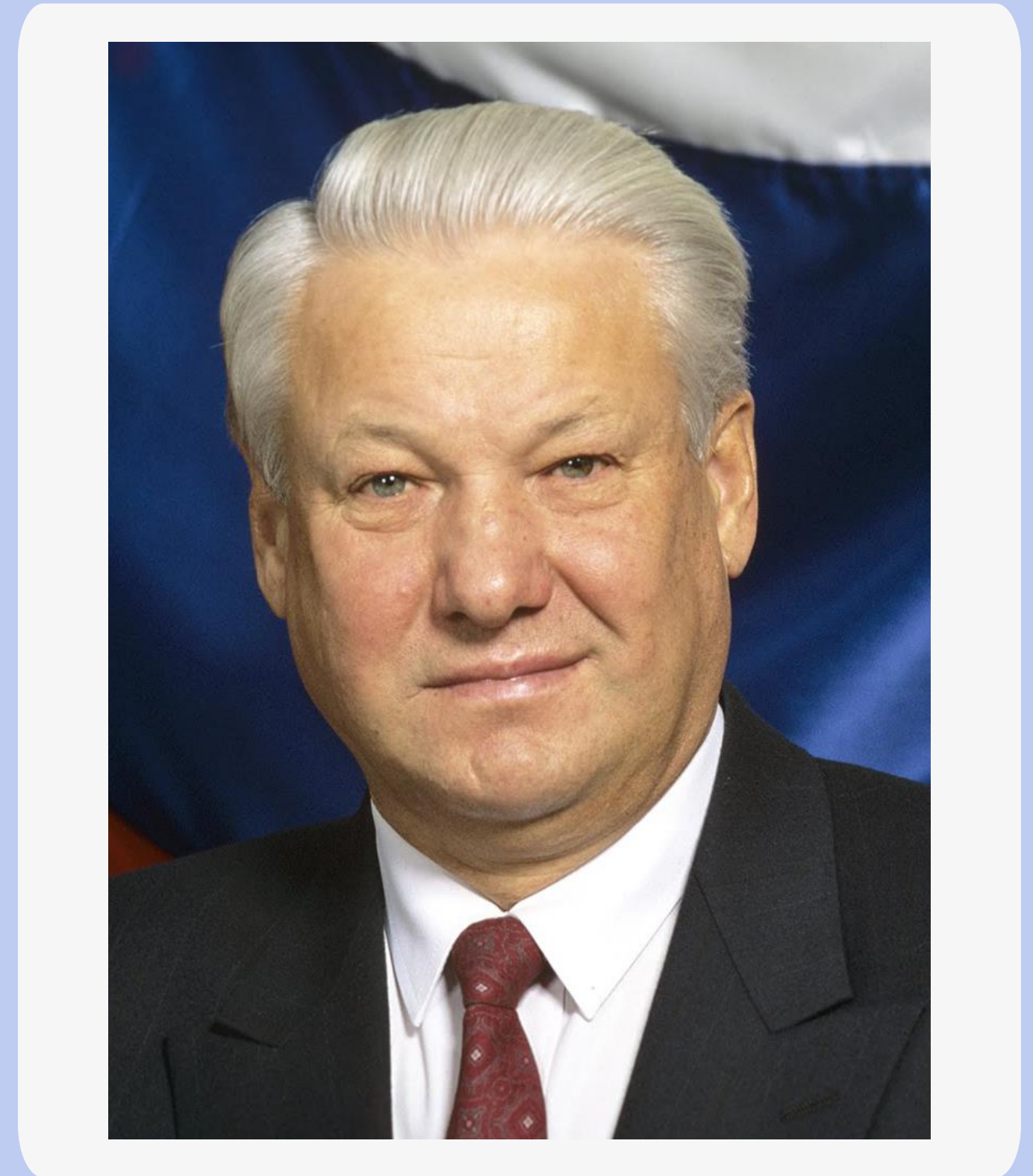
**В.В. Путин**

**Демократический**



**Б. ЕЛЬЦИН**

**?**





**Б. Ельцин**

**Либеральный**







**Способны ли Вы  
быть лидером?**

## На нижеприведённые вопросы отвечайте либо «Да», либо «Нет».

1. Вам трудно воспринимать идеи и мысли других?
2. У вас аналитический склад ума и вы умеете планировать?
3. Вы любите общаться с людьми?
4. Способны ли вы убеждать людей и заражать их уверенностью в правильности ваших решений?
5. Всегда ли вы последовательны в своих действиях?
6. Обычно вы справляетесь со своими эмоциями?
7. Готовы ли проявлять настойчивость и твердость в принципиальных вопросах?
8. Часто ли ваши поступки идут вразрез с тем, что вы говорите и (или) обещаете?
9. Вы теряетесь, если решение не лежит на поверхности, а время на его принятие строго ограничено?
10. Умеете ли эффективно распределять полномочия?



## На нижеприведённые вопросы отвечайте либо «Да», либо «Нет».

11. Во всех случаях следуете принципу: «Не откладывай на завтра то, что можно сделать сегодня»?

12. Если вы боитесь чего-то, всегда ли стараетесь преодолеть свой страх?

13. Готовы идти на разумный риск?

14. Являетесь ли вы генератором идей?

15. Вы открыты для новых знаний, все время стремитесь совершенствоваться?

16. Если вам предстоит какая-то сложная работа, вы не ищете отговорок, а просто делаете ее?

17. Необходимо ли вам постоянное одобрение окружающих?

18. Как правило, вы доводите начатое дело до конца, несмотря на все препятствия?

19. Считаете ли, что удовлетворение от хорошо выполненной работы уже само по себе награда?

20. Способны ли вы создать вокруг себя атмосферу доверия?



# Подсчитайте баллы

	1	2	3	4	5	6	7	8	9	10	11	12	13	14	15	16	17	18	19	20
Да	2	0	0	0	0	0	0	2	2	0	0	0	0	0	0	0	2	0	0	0
Нет	0	2	2	2	2	2	2	0	0	2	2	2	2	2	2	2	0	2	2	2



# Ознакомьтесь с результатами



**26–40 баллов.** Вы, судя по всему, по натуре не лидер. Гораздо легче вам будет достигнуть намеченных целей под чьим-нибудь руководством.

**12–24 балла.** Ваш успех в качестве лидера не так очевиден. Быстро принимать важные решения, отстаивать свое мнение с риском нажать недоброжелателей, нести ответственность за других людей – согласитесь, это нелегкий труд. Ответьте себе честно на вопрос: готовы ли вы к этому? Если без колебаний отвечаете – да, значит, у вас есть шанс реализовать лидерские амбиции.

**0–10 баллов.** Вы энергичный, верящий в успех человек. Кроме того, вы коммуникабельны, не боитесь ответственности и в малой степени подвержены влиянию извне. Одним словом, у вас есть необходимые качества, чтобы быть лидером.

«Чтобы управлять собой, используйте голову. Для управления другими используйте сердце».

Элеонора Рузвельт



# Качества лидера



- ✓ Уверенность в себе
- ✓ Коммуникабельность
- ✓ Активная жизненная позиция, энергичность.
- ✓ Харизматичность.
- ✓ Инициативность.
- ✓ Постоянный личностный рост.
- ✓ Умение создать команду.
- ✓ Гибкость поведения и чувствительность к ситуации.
- ✓ Способность представлять и отстаивать интересы коллектива
- ✓ Ориентированность на результат, целеустремленность

# Качества руководителя

Выполните задание в онлайн-сервисе PADLET

ЛИЧНОСТНЫЕ



ПРОФЕССИОНАЛЬНЫЕ  
(УПРАВЛЕНЧЕСКИЕ)



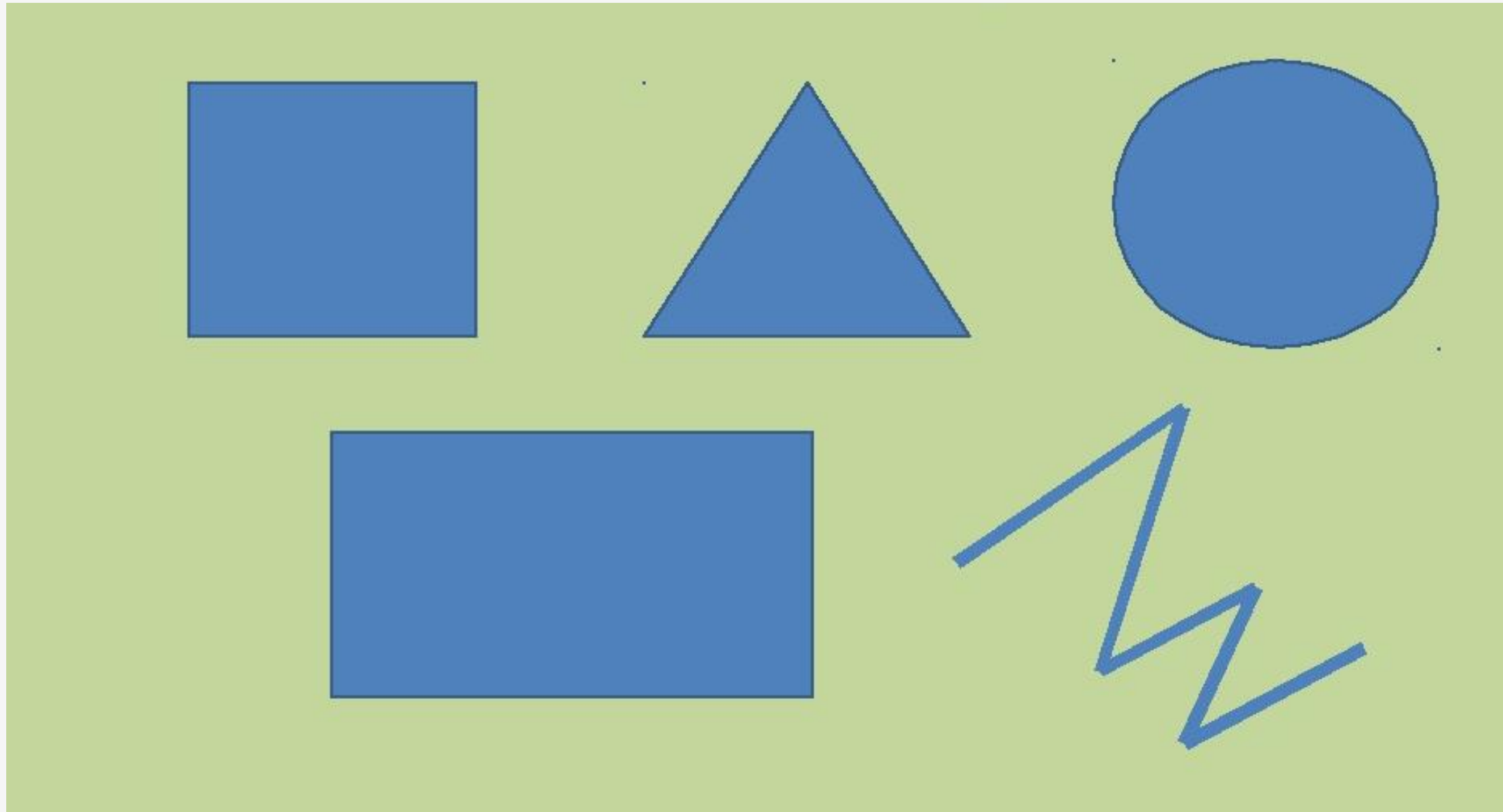


# Требования для развития качеств лидера



- Дисциплина
- Ответственность.
- Обходим конфликты.
- Владение ситуацией.
- Вдохновение людей (мотивация).
- Обучение новому (непрерывное обучение или обучение длиною в жизнь).






# Психогеометрический тест С. Деллингера



В течение 10 секунд выберите фигуру, представленную на слайде в отношении которой Вы можете сказать: **ЭТО - Я!**




## Каждая геометрическая фигура – это психотип личности

 <i>треугольник</i>	-	лидер, инициативный, авторитарный
 <i>квадрат</i>	-	неутомимый труженик, мягкий, хороший исполнитель
 <i>прямоугольник</i>	-	переходная форма, непоследовательный, непредсказуемый
 <i>круг</i>	-	символ гармонии, любит мир, комфорт, хорошую эффективную работу
 <i>зигзаг</i>	-	инакомыслящий, творческий, креативный, беспокойный



# Секреты эффективной коммуникации





**"Самая главная формула успеха-  
знание, как общаться с людьми!"**

Теодор Рузвельт

**Коммуникативная компетентность  
является одной из самых главных в  
деятельности руководителя и педагога**

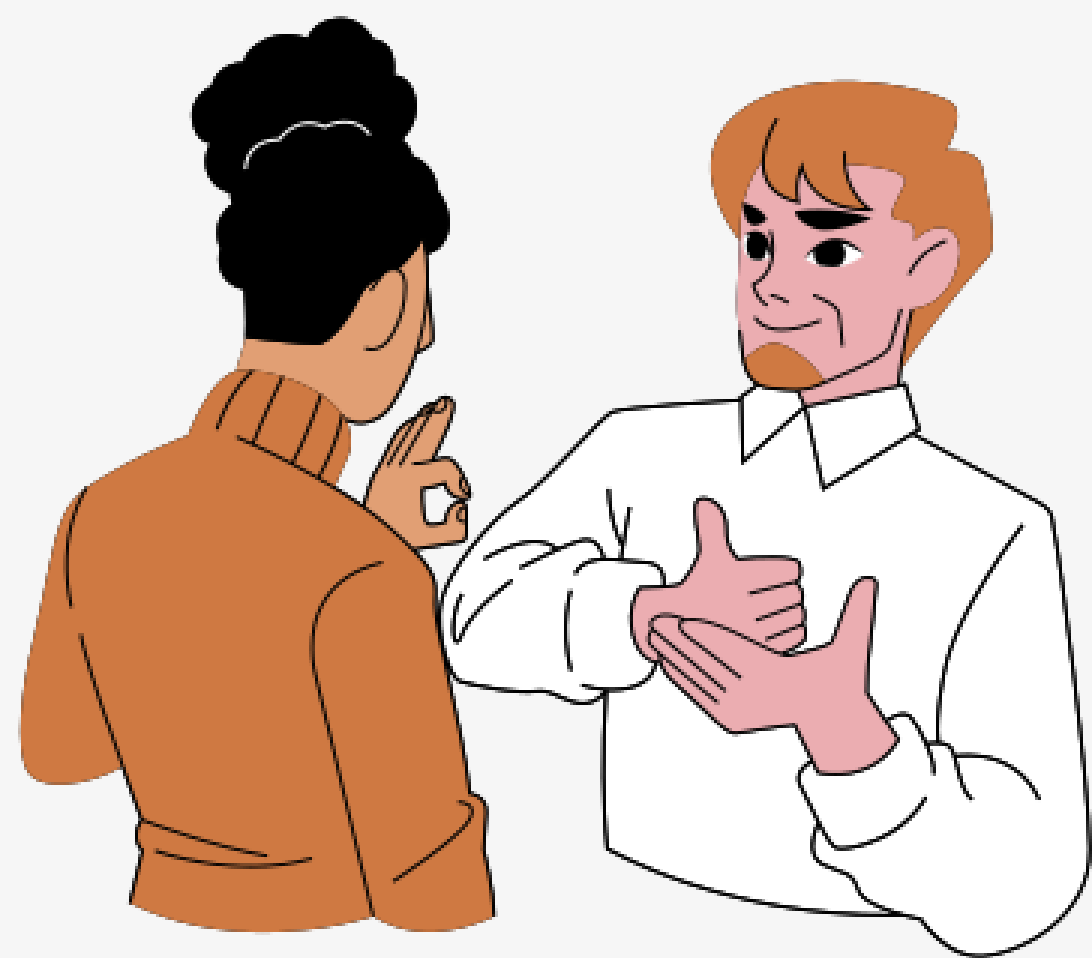




# ОБЩЕНИЕ



Невербальное



Вербальное





# Критерии грамотной речи

Правильность

Точность

Логичность

Чистота

Богатство





# Компоненты коммуникативной компетентности

Эмоциональный

Когнитивный

Деятельностный

При условии целенаправленного развития всех компонентов будет повышаться уровень развития коммуникативной компетентности педагога

# ТЕСТ

## "Оценка коммуникативных навыков"



# Психологический прием "Три плюса"



+ Улыбка  
Открытость, искренность, доверие

+ Имя  
уважение, расположение, интерес

+ Комплимент  
одобрение, признание, восхищение



# Коммуникативная компетентность педагога



Профессиональное общение педагога не должно складываться стихийно, необходимо его целенаправленно формировать

Необходимость постоянно развивать и совершенствовать свои коммуникативные навыки, владеть коммуникативными тактиками и стратегиями

# Упражнение "Удачный разговор"



# Памятка

## "Правила эффективной коммуникации"

Обращайтесь к собеседнику по имени

Подчеркивайте общность интересов, целей, задач

Следите за культурой своей речи

Используйте метод утвердительных ответов ("Три - да")

Используйте "Явысказывание", вместо "Ты-Вы - высказывания"

Проявляйте искренний интерес и уважение к собеседнику

Используйте приемы активного слушания

Избегайте категоричности в высказываниях



# Рефлексия



«Какой была встреча?»

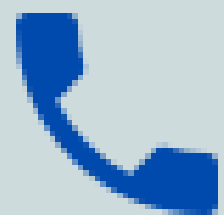




# Приглашаем к сотрудничеству!



г. Ишим, пл. Соборная 2



Тел.: 8(34551)2-31-10; 5-10-67



e-mail: [mp\\_center\\_ishim@togirro.ru](mailto:mp_center_ishim@togirro.ru)



ВК: <https://vk.com/club190083585>

